

REVIZNÍ ŠACHTA DN 1000 S TL. STĚNY 120mm

1. VARIANTA – STANDARDNÍ SESTAVA:

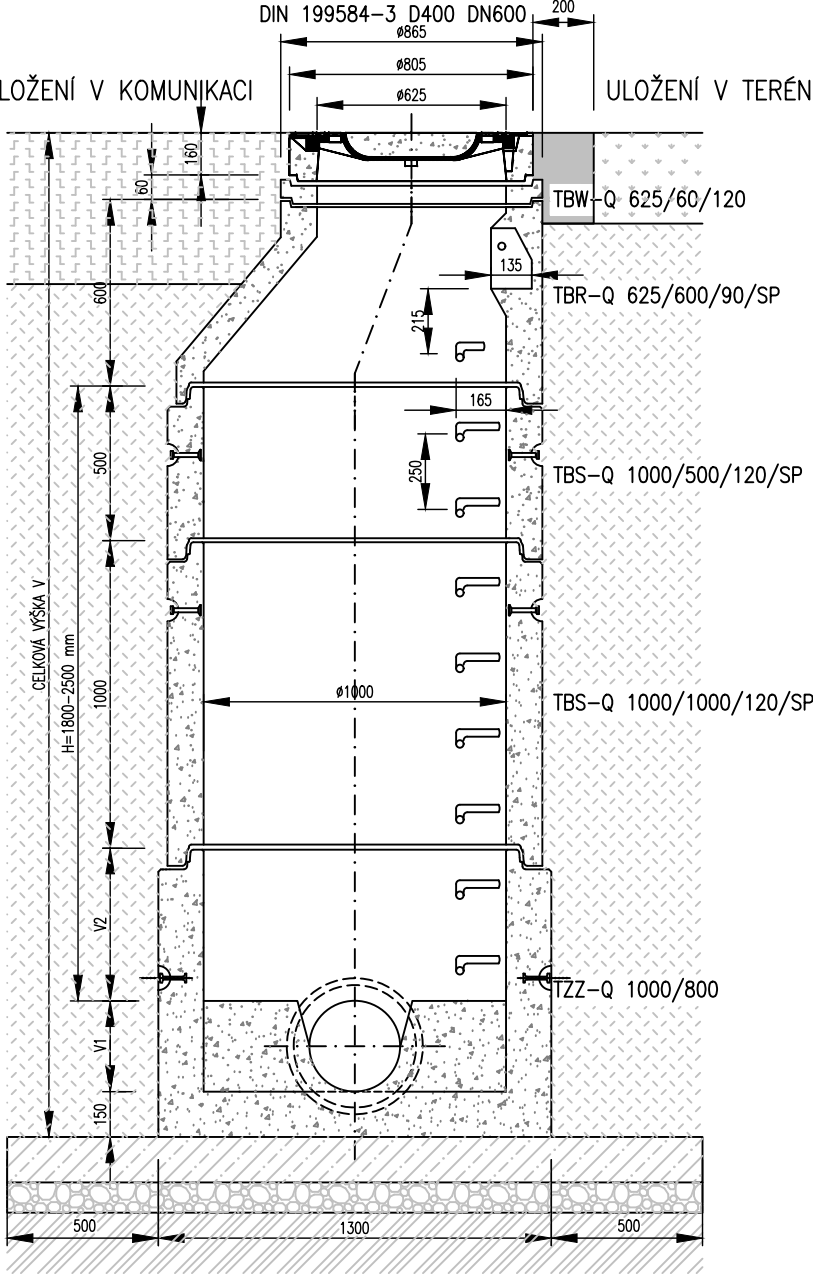
řez A–A:

POKLOP:

DIN 199584–3 D400 DN600

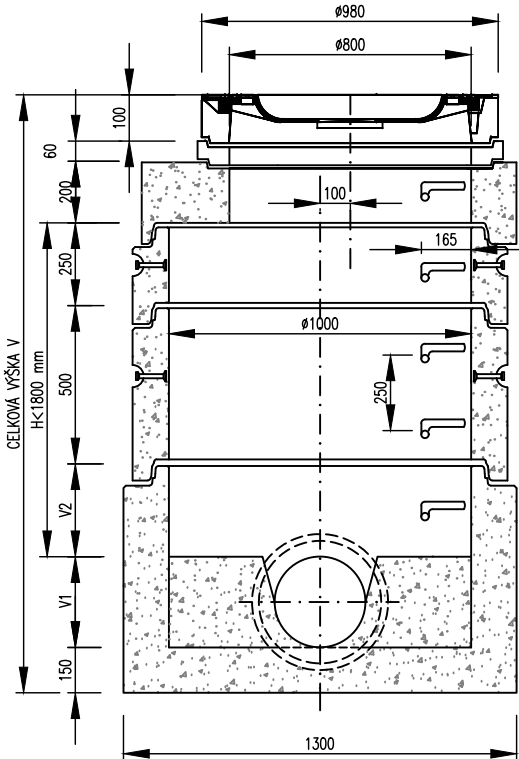
ULOŽENÍ V KOMUNIKACI

ULOŽENÍ V TERÉNU



2. VARIANTA – NÍZKÁ SESTAVA:

řez A–A:



POKLOP:

DIN 199584 – 3 D 400 DN800

VYROVNÁVACÍ PRSTENEC DN800 A-TYP
min.1, max. 2

TZK–Q 230/120–800 TSP

TBS–Q 1000/250/120/SP

TBS–Q 1000/500/120/SP

TZZ–Q 1000/600

POZNÁMKA:

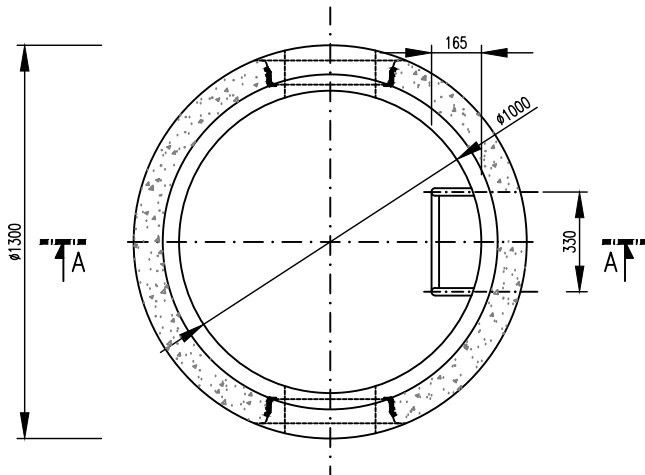
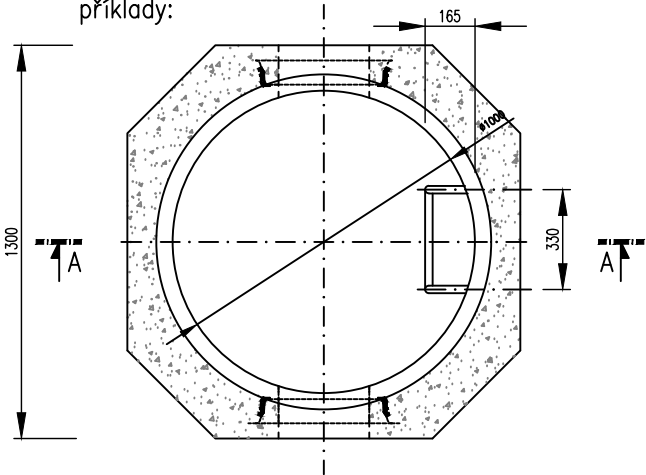
STANDARDNÍ VÝŠKA SKRUŽÍ DN 800 A DN 1000 JE NA STÁVAJÍCÍCH STOKÁCH 300mm, NA NOVĚ BUDOVANÝCH STOKÁCH PAK 250mm. LZE POUŽÍT I NÁSOBKŮ TĚCHTO ZÁKLADNÍCH MODULŮ, MUSÍ VŠAK ZŮSTAT DODRŽENY POŽADAVKY NA STEJNOU VZDÁLENOST STUPADEL. U ŠACHET S H>2,5m BUDE OD VÝŠKY 1,8–2,0m OD DNA OSAZEN PŘECHODOVÝ KÓNUS 1000/800

LEGENDA MATERIÁLŮ

- ROSTLÝ TERÉN – ZATRAVNĚNÍ A OHUMUOVÁNÍ
- OBLOŽENÍ ŽULOVÝM KAMENEM DO BETONU C12/15 X0
- KCE BETONOVÉ ŠACHTY
- SKLADBA KOMUNIKACE
- BETON ZAVLHLÝ C20/25 XF3 tl.150mm
- ZHUTNĚNÉ ŠTĚRKOVÉ LOŽE 4/8 tl.100mm
- ZEMINA PŮVODNÍ
- ZÁSYP HUTNĚNÝ PO VRSTVÁCH DLE ČSN EN 1610 (ŠTĚRKOPÍSEK) V PŘÍPADĚ VHODNOSTI (ZEMINA Z VÝKOPU)

PŮDORYS DNA ŠACHTY:

příklady:



akce					
Stavební úpravy MK v ulici Šustova a 2. etapy ulice Polní v Třeboni					
investor					
Město Třeboň Palackého nám. 46/II 379 01 Třeboň					
zhotovitel					
INVENTE, s.r.o. projektová a inženýrská kancelář pozemních a dopravních staveb 370 04 České Budějovice 4, Žerotínova 483/1, tel/fax:387 200 425, invente@email.cz					
D.1.3.2 JEDNOTNÁ KANALIZACE A PŘÍPOJKY SO302 Vzorová kanalizační šachta DN1000					
navrhoval		konstrukce			
Ondřej Gazda		Ondřej Gazda			
VP(hip)	kreslil	číslo akce:			
Ing.arch.Václav Jankovec	Ondřej Gazda	datum: 01/2024			
schválil	kontrola	měřítko: 1:25			
Ing.arch.Václav Jankovec	Jaroslav Pojar	stupeň: DPS/DZS			
		část		č.výkresu	paré
		D.1.3.2		04	